

Projet éolien à Courgivaux et Neuvy

ÉDITO



Jérémy GAUTHIER,
chef de projets Siemens Gamesa

Chers habitants de Courgivaux et Neuvy,

Depuis décembre 2018, la société Siemens Gamesa étudie l'opportunité de développer un parc éolien sur la commune de Courgivaux et depuis peu sur la commune de Neuvy. Avec la conviction qu'un projet doit se co-construire avec le plus grand nombre d'habitants, nous avons mis en place une démarche de concertation associant les habitants de Courgivaux, depuis mai 2019, et les habitants de Neuvy, depuis le mois de septembre.

Deux évènements de la concertation ont eu lieu entre mai et septembre 2019, deux ateliers de co-construction. L'objectif de ces moments était de répondre aux attentes identifiées lors de l'étude des perceptions menée entre mars et mai 2019. Il s'agissait notamment d'apporter des précisions sur l'éolien, les retombées financières ainsi que d'enclencher des premières réflexions autour de la trame d'implantation et des mesures compensatoires et d'accompagnement.

Nous vous remercions pour les propositions formulées lors de ces premiers rendez-vous, elles nous permettent de construire un projet qui vous ressemble toujours davantage.

Cette deuxième lettre d'information a pour vocation de revenir sur le dernier atelier de co-construction, qui a eu lieu le mercredi 11 septembre 2019.

Nous vous en souhaitons bonne lecture et comptons vivement sur votre participation à notre prochain atelier !

Jérémy GAUTHIER - Chef de projets Siemens Gamesa

TROISIÈME ATELIER DE CO-CONSTRUCTION

LE MERCREDI 27 NOVEMBRE 2019 - DE 18H30 À 20H30
À LA SALLÉ DES FÊTES DE NEUVY

Afin de vous partager les premiers résultats des études techniques et environnementales, et cela en présence des experts des bureaux d'études, Siemens Gamesa vous donne rendez-vous à la fin du mois de novembre pour un nouvel atelier de co-construction.

Afin d'organiser au mieux l'atelier, merci de vous inscrire en contactant **Emilie LENARDUZZI (Mazars Concertation)** :

par téléphone : 06 60 57 21 42
ou par mail : emilie.lenarduzzi@mazars.fr

Ou en vous connectant sur la plateforme participative du projet :
www.projet-eolien-courgivaux-neuvy/calendrier-demarche

LE SAVIEZ-VOUS ?

Vous pouvez trouver les réponses à vos questions mais aussi adresser vos propositions et remarques à Siemens Gamesa via la plateforme participative du projet !

Rendez-vous sur notre site internet, rubrique "foire aux questions" et onglet "je participe", afin d'y voir plus clair et de partager vos idées !

LA DÉMARCHE DE CONCERTATION

La démarche de concertation continue et s'ouvre désormais aux deux communes de Courgivaux et Neuvy ! Siemens Gamesa souhaite associer et mettre en lien les habitants autour du projet éolien à l'étude. La démarche de concertation se poursuivra au moins jusqu'au dépôt du dossier en préfecture, en février 2020.

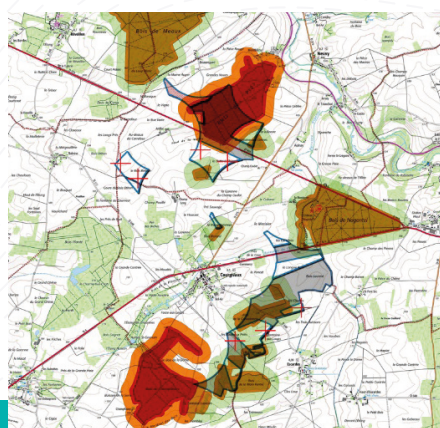
Retour sur le deuxième atelier de co-construction :

Lors de l'atelier, les participants ont été invités à réfléchir ensemble, et avec l'appui technique du développeur éolien, à différentes propositions de trame d'implantation des éoliennes.

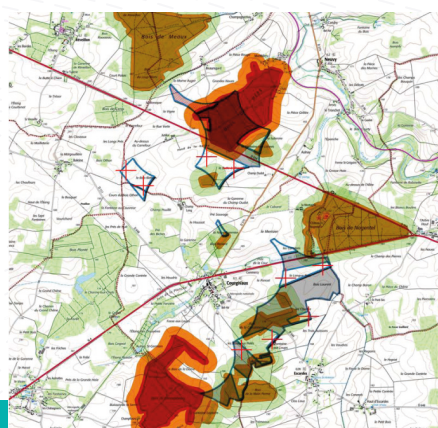


LES PROPOSITIONS DE TRAME D'IMPLANTATION :

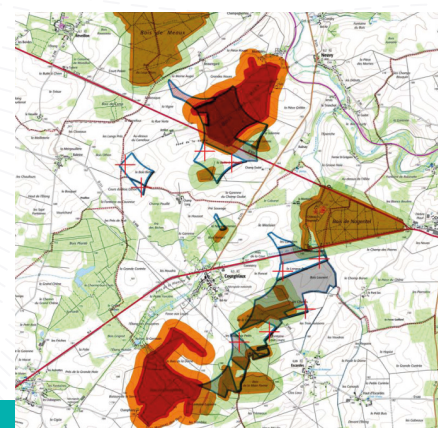
EN RESPECTANT LES DISTANCES AUX BOIS



4 éoliennes de 150m sur Neuvy et 3 éoliennes de 150m sur Courgivaux.



4 éoliennes de 150m sur Neuvy et 5 éoliennes de 150m sur Courgivaux.



3 éoliennes de 150m sur Neuvy et 6 éoliennes de 150m sur Courgivaux.

EN RESPECTANT LES DISTANCES AUX DIFFÉRENTES CONTRAINTES



4 éoliennes de 180m sur Neuvy et 3 éoliennes de 180m sur Courgivaux.



4 éoliennes de 180m sur Neuvy et 4 éoliennes de 180m sur Courgivaux.

Ces propositions représentent de premières idées et s'affineront au fur et à mesure des avancées du projet et des études en cours.

CONTACT

Jérémy GAUTHIER - Chef de projets Siemens Gamesa
jeremy.gauthier@siemensgamesa.com